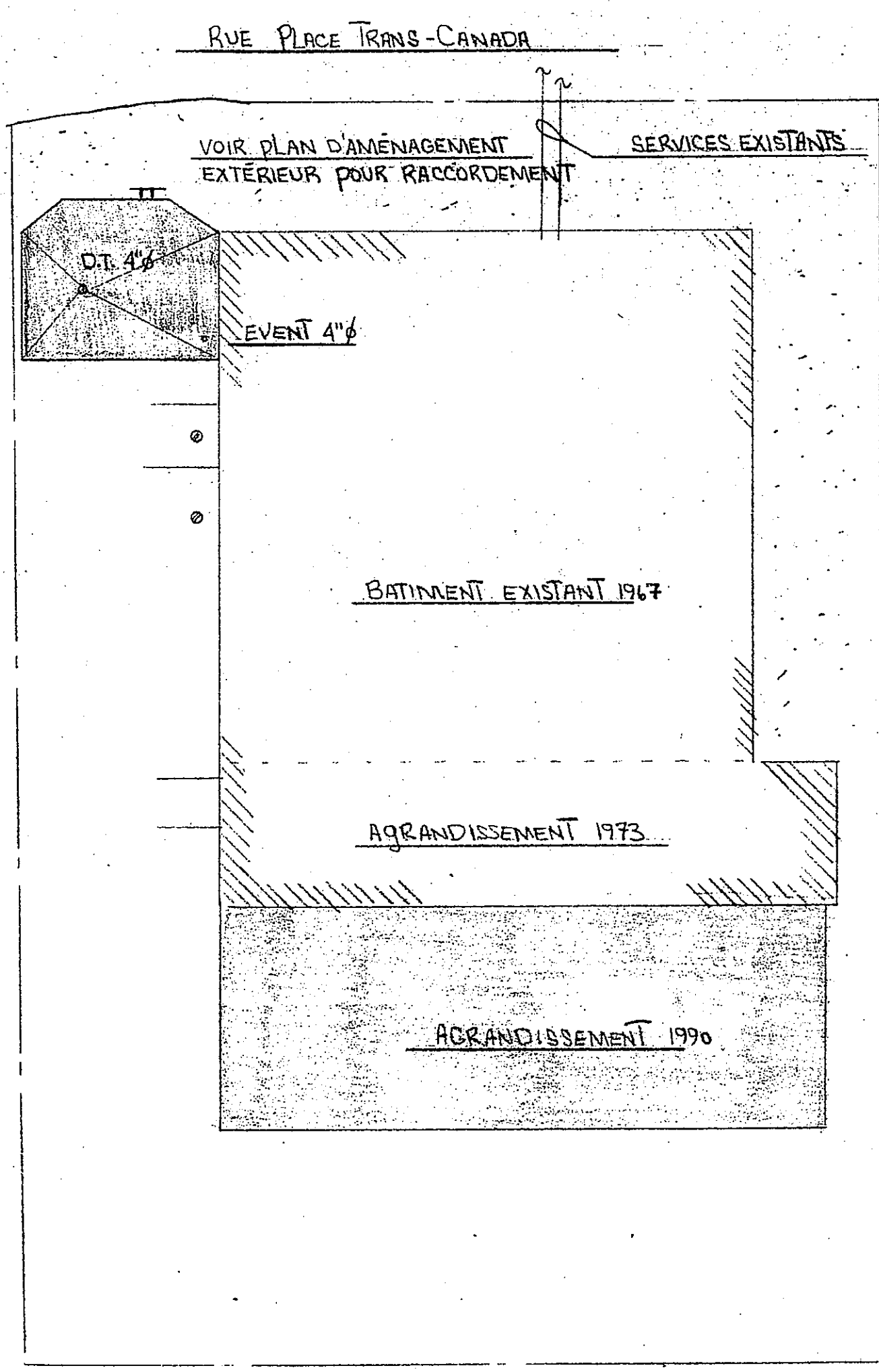
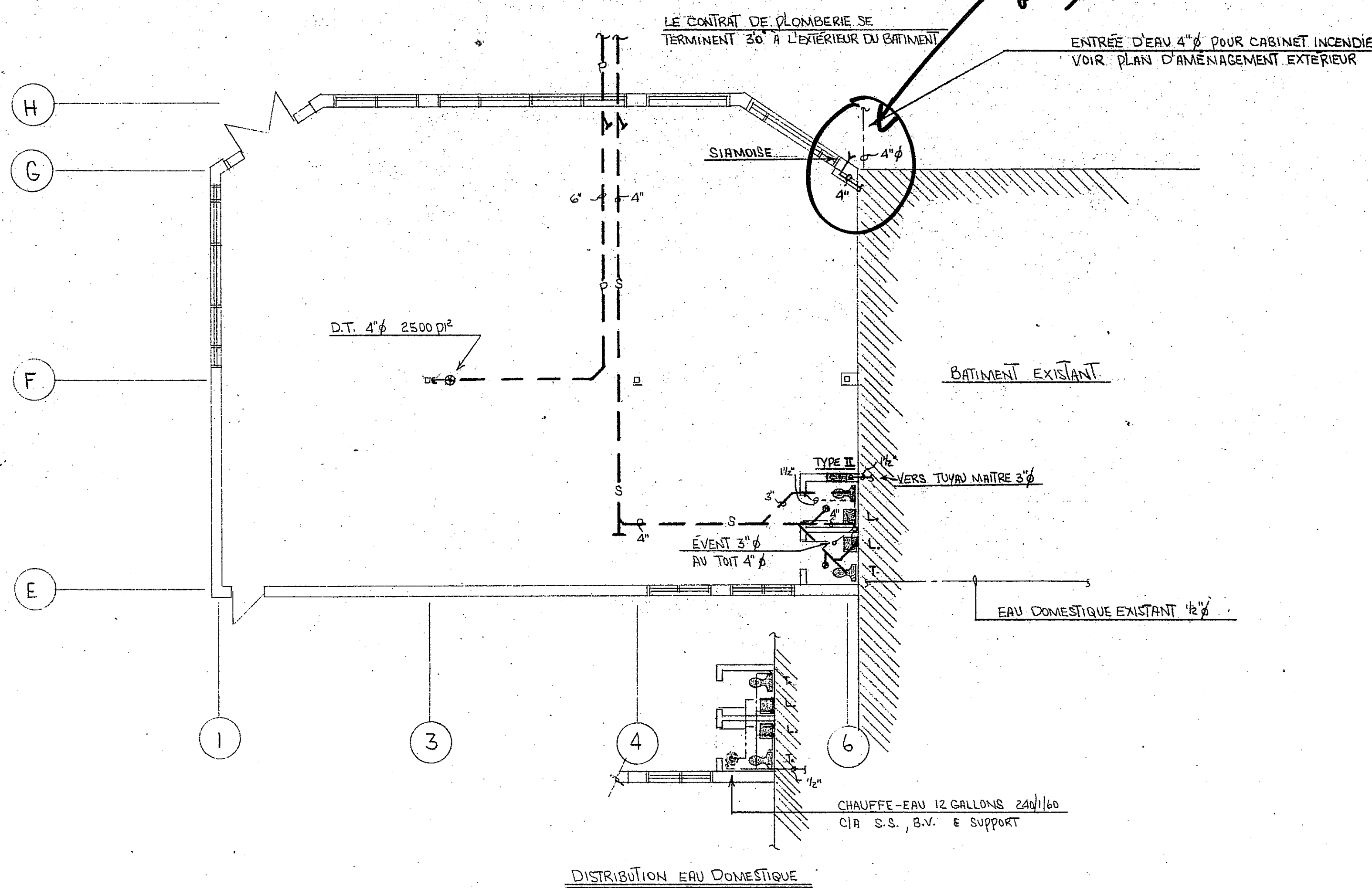
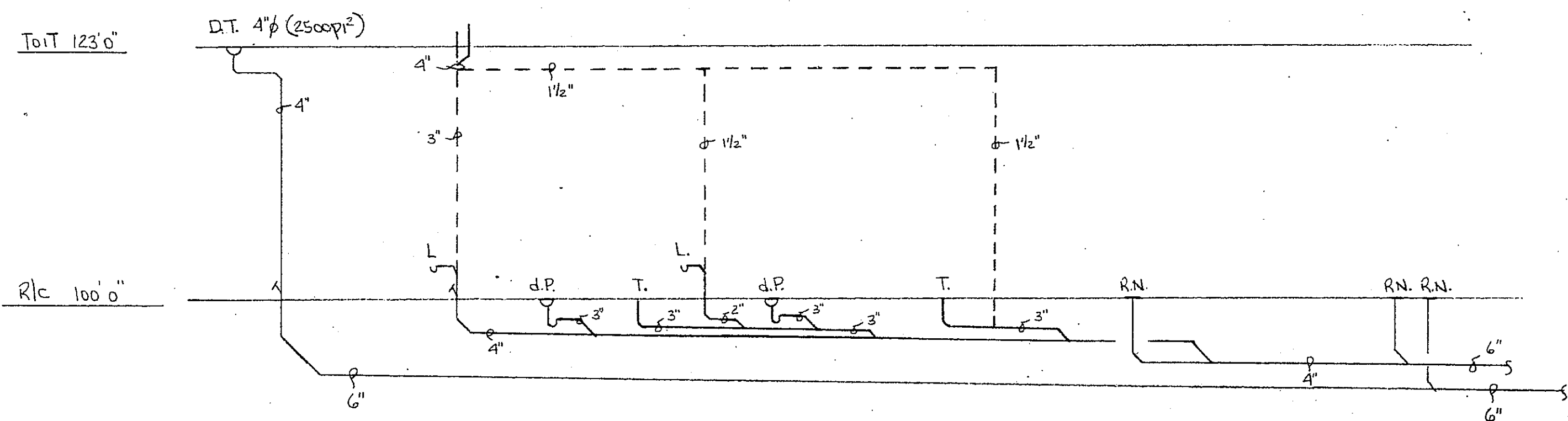
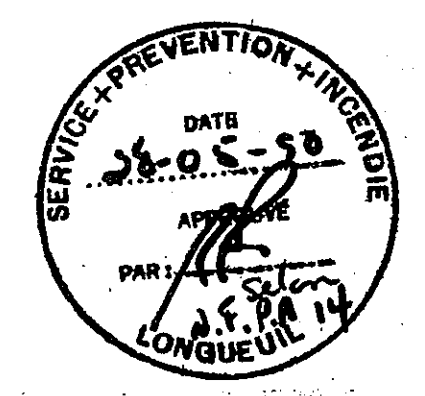


RUE PLACE TRANS-CANADA

*Siamois 45 mm. mètre  
d'une ligne future.*



IMPLANTATION 1" = 40'0"



- AC Air comprimée (Cuivre type "L")
- S Drainage sanitaire sous terre
- P Drainage pluvial sous terre
- Event
- Eau froide
- Eau chaude
- D.T. Drain de toit
- R.A.E. Robinet d'arrosage extérieur Waltec
- C.P. Colonne pluvial
- C.S. Colonne sanitaire
- D.P. Drain de plancher Ancon FD-200-A
- T. Toilette Crane 3-254 C/A siège olsonite #10
- D. Douche en fibre de verre, MFG #80 32" X 33" C/A robinet C-2140
- L. Lavabo mural 1-114 C/A robinet C-1042

VILLE DE LONGUEUIL  
Direction du zonage et des permis  
APPROUVÉ PAR: [Signature]  
DATE: 10-05-90  
REMARQUES: ACCORD DE PRINCIPLE

no.	date	révisions	par
2	07/05/90	CABINET INCENDIE	JPM
1	25/04/90	REVISIONS GENERALES	JPM

**Denis Houle**  
Ingénieur-mécanicien  
mécanique - électricité - énergie  
2200 Blvd. La Concorde, Suite 101  
Chomedey, Laval, Québec  
H7S 2C9  
Tél. 688-2548

client  
**SALLE DE MONTRE  
C.E.C. TURCOTTE  
LONGUEUIL, QUÉB.**

titre du dessin  
**PLOMBERIE  
-REZ-DE-CHAUSSEE  
-IMPLANTATION**

échelle	1/2" = 1'0" / 1" = 40'0"		date	10/05/90	
conçu par	JPM	dessiné par	JPM	vérifié par	DH
no. de projet architectes	9014		no. de feuille	1/4	